

Roskilde dden 10 Novb. 1917.

J. Nr. 79/1917-18.

Udtegnede ansøger herved Bygningskommisionen om Til-
ladelse til at fjerne en Murbus over Restaurationslokalet i
K.F.U.M.s Bygning, og i dennes Sted oplægge en Jernbjælke i
Henhold til vedlagte Tegning og Beregning.

Approberes

Gebyr 3 Kr.

Roskilde 21 / 11 1917

J.A.M.

Bygningsinspektør

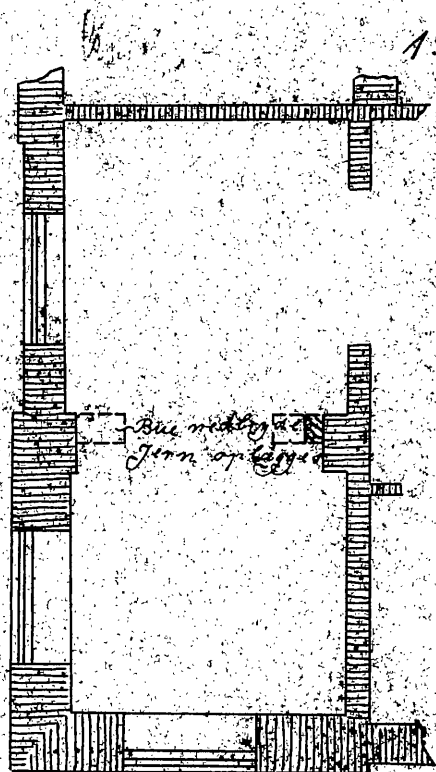
Erbedigt

Carl Møller

Til Bygningskommisionen.

J. Nr. 79/1917-18

K. F. U. M.



Beregning af Jern over en
Rabning i Restaurationen

Belastning $\frac{1}{2}$ St værpaa 1^{ste} Sal
 340 cm bred 350 høj = 1190 - 1200 290 =
 9 m² x 0,12 = 1,08 m³ a 1600 kg =
 1728 kg. og 340 cm. pudsiggend =

2 X 1728 kg = 3456 kg

Roskilde 2. November 1917

Carl Møller

Approberes

Gebyr Kr.

Roskilde d. 11. 1917

K. F. U. M.
Bygningsinspektør

79

17-18